

McAfee SpamKiller 2005

Quando l'arrivo della posta indesiderata diventa un serio problema intasando la casella di posta elettronica è necessario ricorrere al riparo con programmi specifici che filtrano la posta non solo con una combinazione di regole ma anche con l'analisi statistica che permette di migliorare il riconoscimenti di messaggi Spam man mano che il programma analizza la posta scaricata. Su internet esistono molte valide alternative freeware come [Spamihilator](#) ma il massimo dell'efficienza è garantita da un programma commerciale che con il download automatico delle regole e dei nuovi tipi di Spam garantiscono all'utente di disporre di un programma sempre efficiente nel combattere la posta indesiderata. **McAfee SpamKiller 2005** dispone di tutto questo e permette anche di creare una combinazione di regole mirate a discrezione dell'utente. L'uso del programma è molto semplice e nel caso di una quantità di posta indesiderata di poche unità giornaliere non richiede di modificare le impostazioni del programma. Il programma in prova è in lingua inglese ma la McAfee commercializza anche la versione in lingua italiana. La figura seguente mostra la finestra principale del programma dedicata a **SpamKiller** :

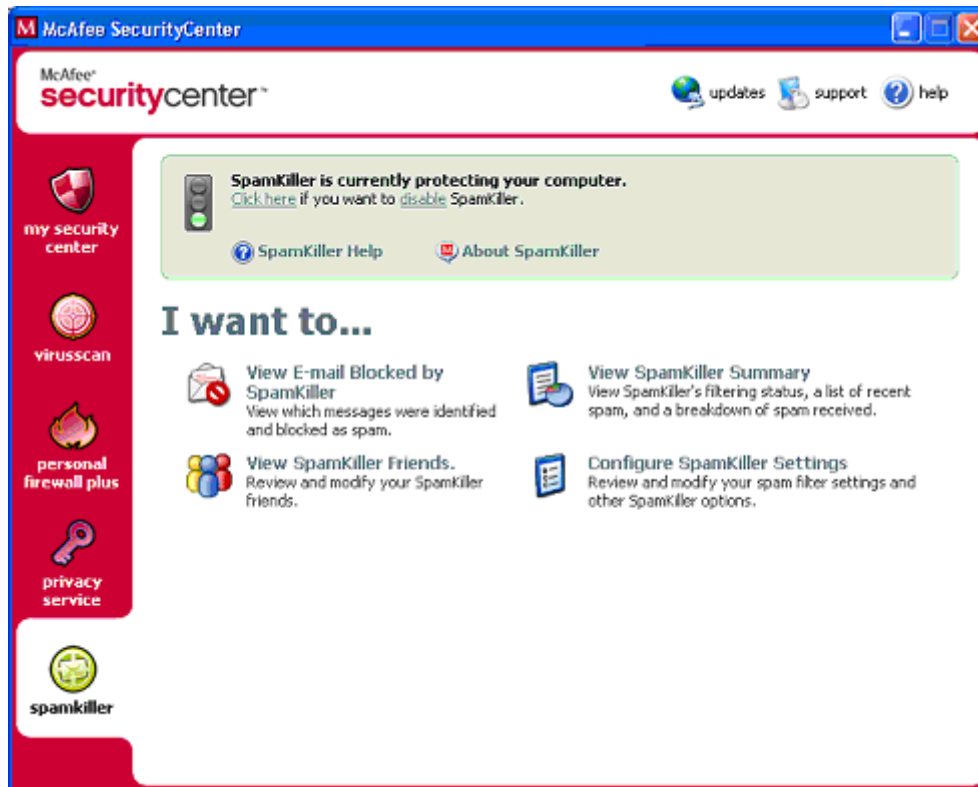


Fig. 1 : Main di SpamKiller

McAfee SpamKiller come ogni altro programma di sicurezza della stessa casa si integra nel **McAfee Security Center** che permette di vedere lo stato di aggiornamento di tutti i programmi McAfee installati.

Uso del Programma

Il programma è stato provato con Outlook Express 6 e si è integrato perfettamente inserendo tre nuovi bottoni nella barra degli strumenti :



Fig.2 : Bottoni aggiunti in OE 6

Il bottone **Block Message** permette di eliminare il messaggio selezionato erroneamente non filtrato e con questa azione il programma analizza l'e-mail imparando come comportarsi in futuro. Il bottone **View Blocked Messages** mostra i messaggi filtrati per prendere visione di messaggi erroneamente filtrati e da ripristinare.

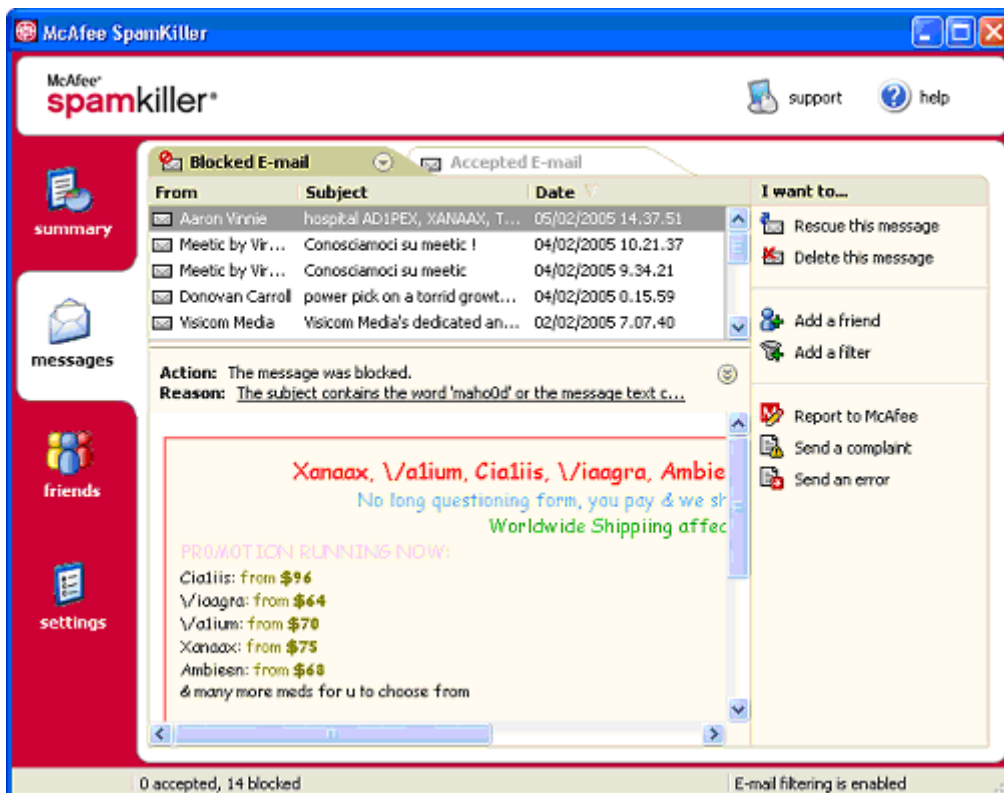


Fig.3 : Messaggi bloccati e loro gestione in McAfee SpamKiller

Se un messaggio è stato filtrato per errore è possibile ripristinarlo con il pulsante **Rescue this message**. Nel caso in cui un nuovo mittente viene filtrato per errore, può essere aggiunto nella lista dei mittenti amici (**Add a Friend**) in modo di non essere più filtrato in futuro. Un modo semplice per perfezionare i filtri del programma è usare l'opzione **Add a Filter** dopo aver selezionato una e-mail :

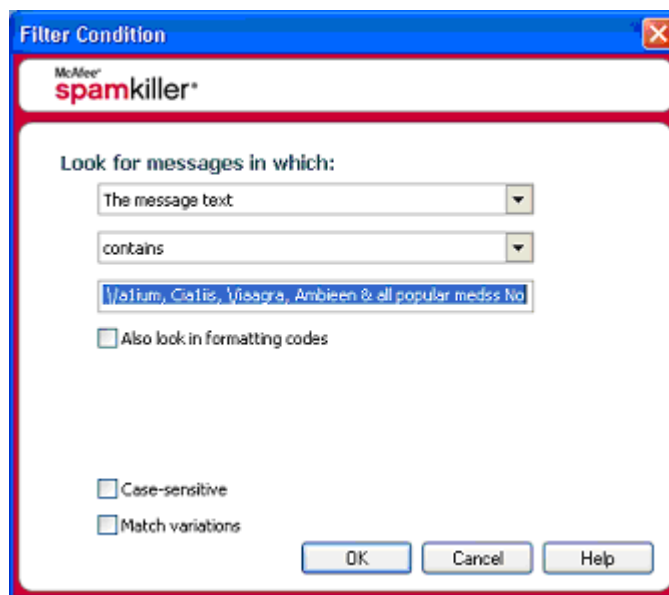


Fig.4 : Filtro perfezionato

Quando si aggiunge il filtro in base a una mail selezionata, il programma analizza il corpo del messaggio e poi con **Ok** si crea la nuova regola di filtraggio. In questo modo pratico molte parole camuffate saranno riconosciute in seguito dal programma. Ovviamente a seconda delle esigenze i menù a tendina permettono di creare una combinazione di filtri personalizzati.

Opzioni del programma

Nella finestra principale del programma è possibile accedere alle impostazioni con **Configure SpamKiller Settings**.

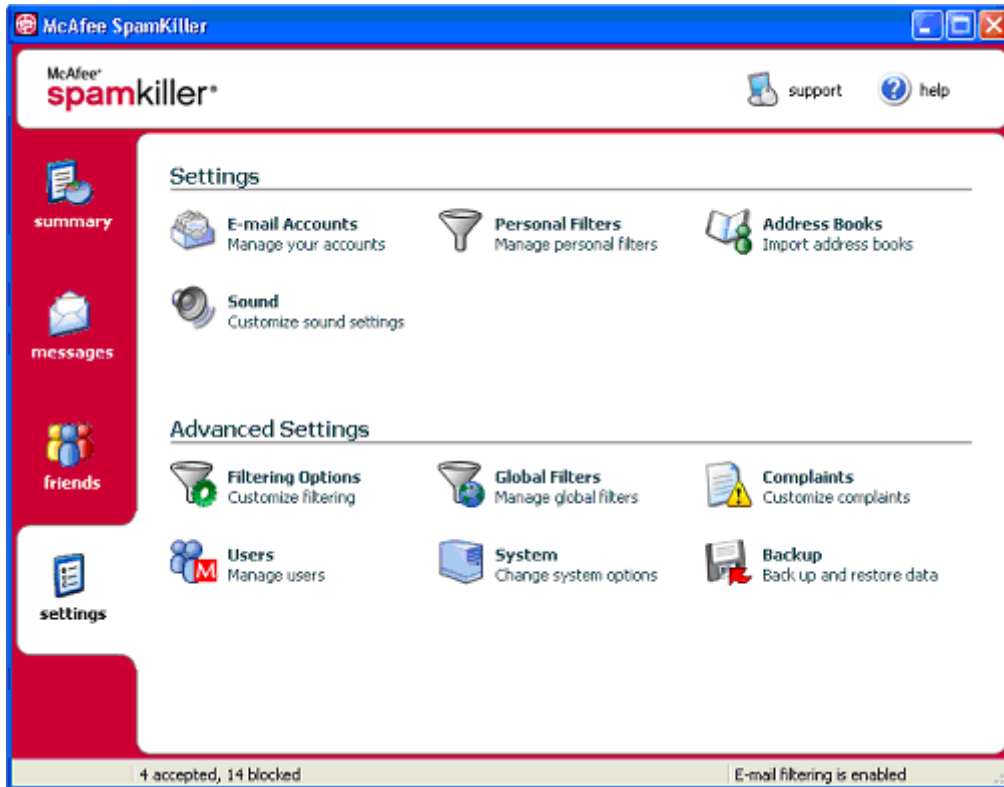


Fig. 5 : Opzioni in McAfee SpamKiller

La voce **E-mail account** aggiunge nuovi indirizzi di posta per essere controllati dal programma. **Address Book** permette di stabilire quando la lista dei contatti amici viene aggiornata; come impostazione standard il programma verifica giornalmente se nuovi amici finiscono nella rubrica del client di posta utilizzato per essere poi aggiunti ai contatti amici di Spamkiller in modo da non essere filtrati. **Personal Filters** permette di creare regole di filtraggio mirate. Quando si crea una regola personalizzata è necessario effettuare due scelte in due menù a tendina:



Fig.6 : Prima scelta nel filtraggio

Nella prima scelta l'utente deve dire al programma cosa vuole esaminare per controllare l'e-mail. A ogni prima scelta effettuata corrisponde una diversa scelta nel secondo menù a tendina a testimonianza delle molte combinazioni per i filtri:

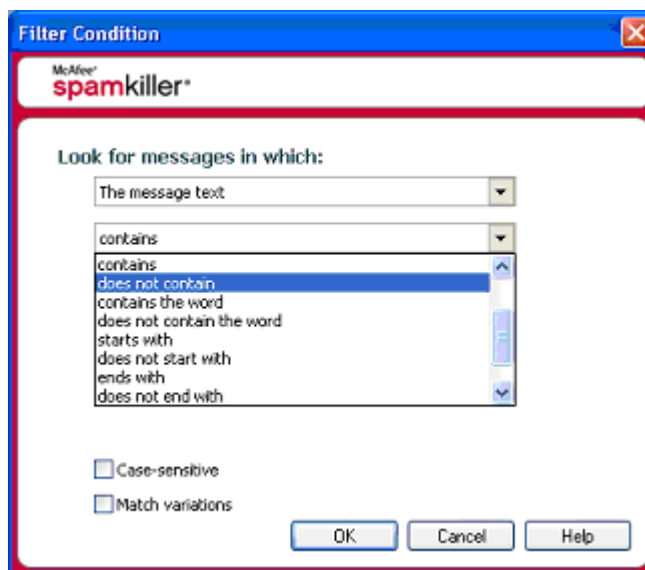


Fig.7 : Seconda scelta legata alla prima

Poiché la prima scelta si basava sull'analisi del testo del messaggio (**The Message Text**) nella seconda il programma chiede di perfezionare il filtraggio con ulteriori scelte che riguardano le parole presenti nel corpo del messaggio. E' da sottolineare che gli aggiornamenti automatici del programma rendono inutile la creazione di regole specifiche e possono tornare utili solo se la posta indesiderata è molta e il programma in qualche raro caso non è efficiente.

Opzioni Avanzate in SpamKiller

Il programma dispone di opzioni avanzate che possono modificare drasticamente l'efficienza del programma. Una di queste riguarda l'aggressività del filtro gestito dalla voce **Filtering Option** presente nella finestra principale delle opzioni (**Configure**)

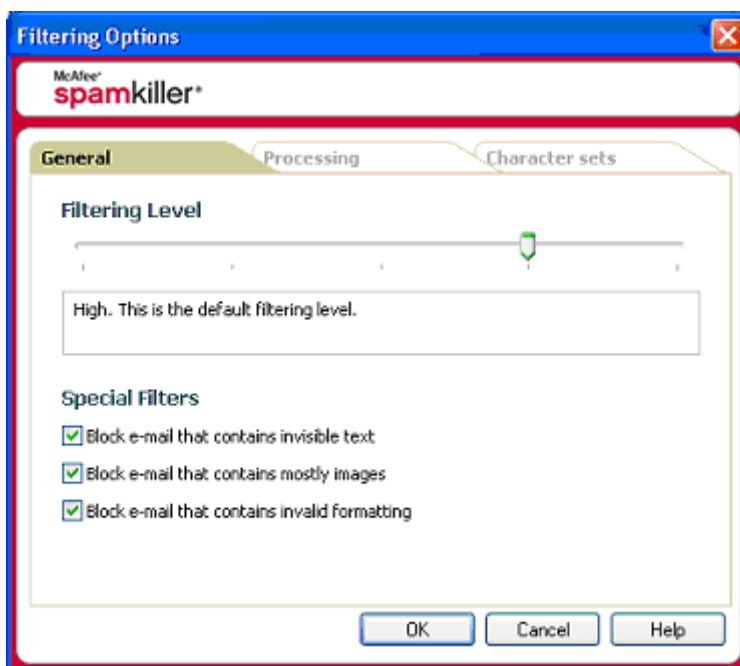


Fig. 8 : Scelta dell'aggressività del filtro di SpamKiller

E' da sottolineare che nell'uso normale non è necessario intervenire nelle opzioni avanzate e specialmente non è necessario modificare l'aggressività del filtro. Se un tipo di posta indesiderata riguarda una determinata lingua è possibile usare la scheda **Character Sets** per filtrare queste E-mail

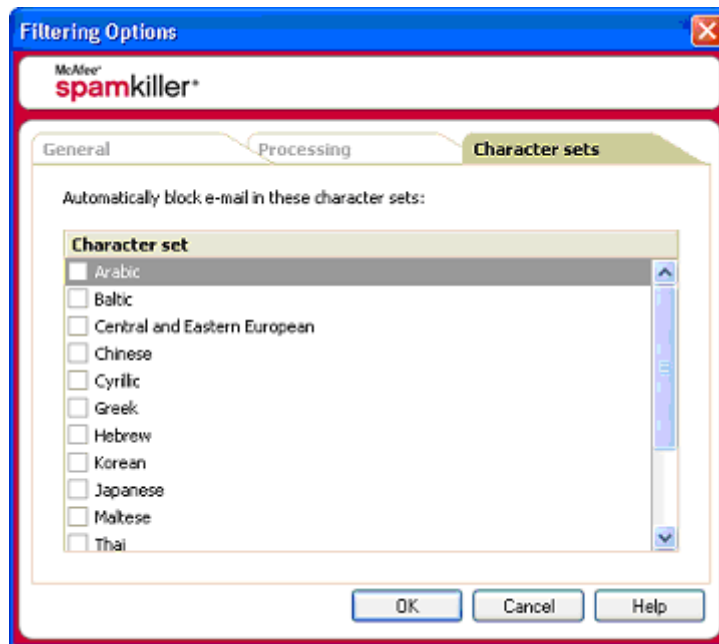


Fig.9 : Filtro di E-mail in base a un tipo di lingua

Il programma, grazie agli aggiornamenti, dispone di regole già create e nascono da migliaia di E-mail indesiderate esaminate dai laboratori della **McAfee**. Queste regole possono essere modificate e anche aggiunte a proprio piacimento ma visto che il programma si comporta in modo ottimo da solo è meglio non intervenire evitando possibili perdite di efficienza nel filtraggio. La sezione **Global Filter** mostra tutte le regole :

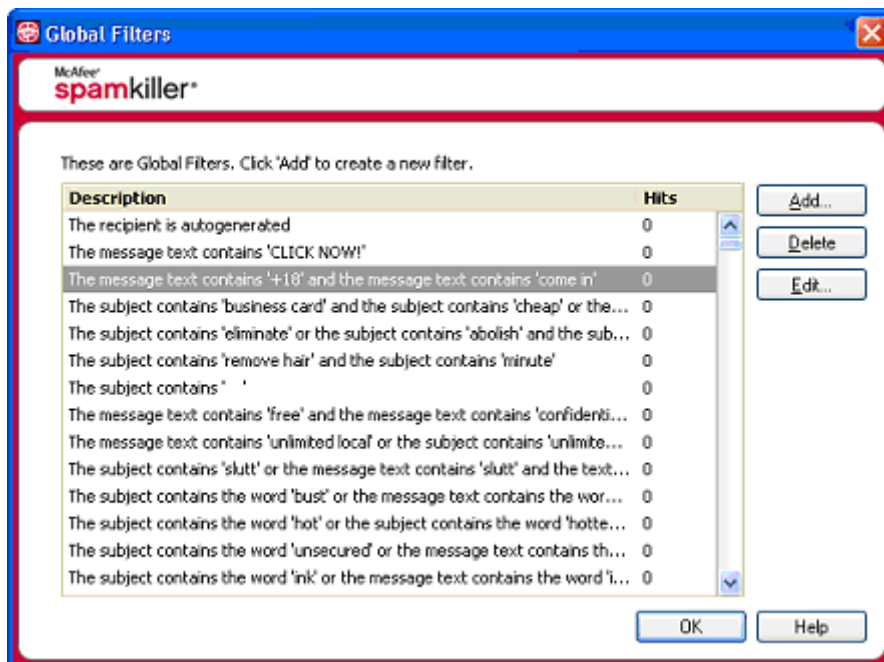


Fig.10 : Regole già pronte e manipolabili

La Voce **Add** permette di aggiungere una nuova regola, **Edit** modifica una regola esistente e **Delete** cancella una regola presente nella lista.

Conclusioni : **McAfee Spamkiller** si è comportato in modo ottimo filtrando fin da subito la posta indesiderata. E' opportuno aggiungere ai mittenti attendibili le newsletter che si voglio ricevere come anche gli indirizzi dei vari forum di discussioni utilizzati per evitare che vengano filtrati per errore visto che in molti casi ci sono informazioni pubblicitarie che potrebbero interessare. La presenza degli aggiornamenti automatici e l'analisi statistica evita all'utente di manipolare le regole presenti oppure di crearne di nuove. il programma è stato provato con Outlook Express 6 e si è integrato perfettamente.